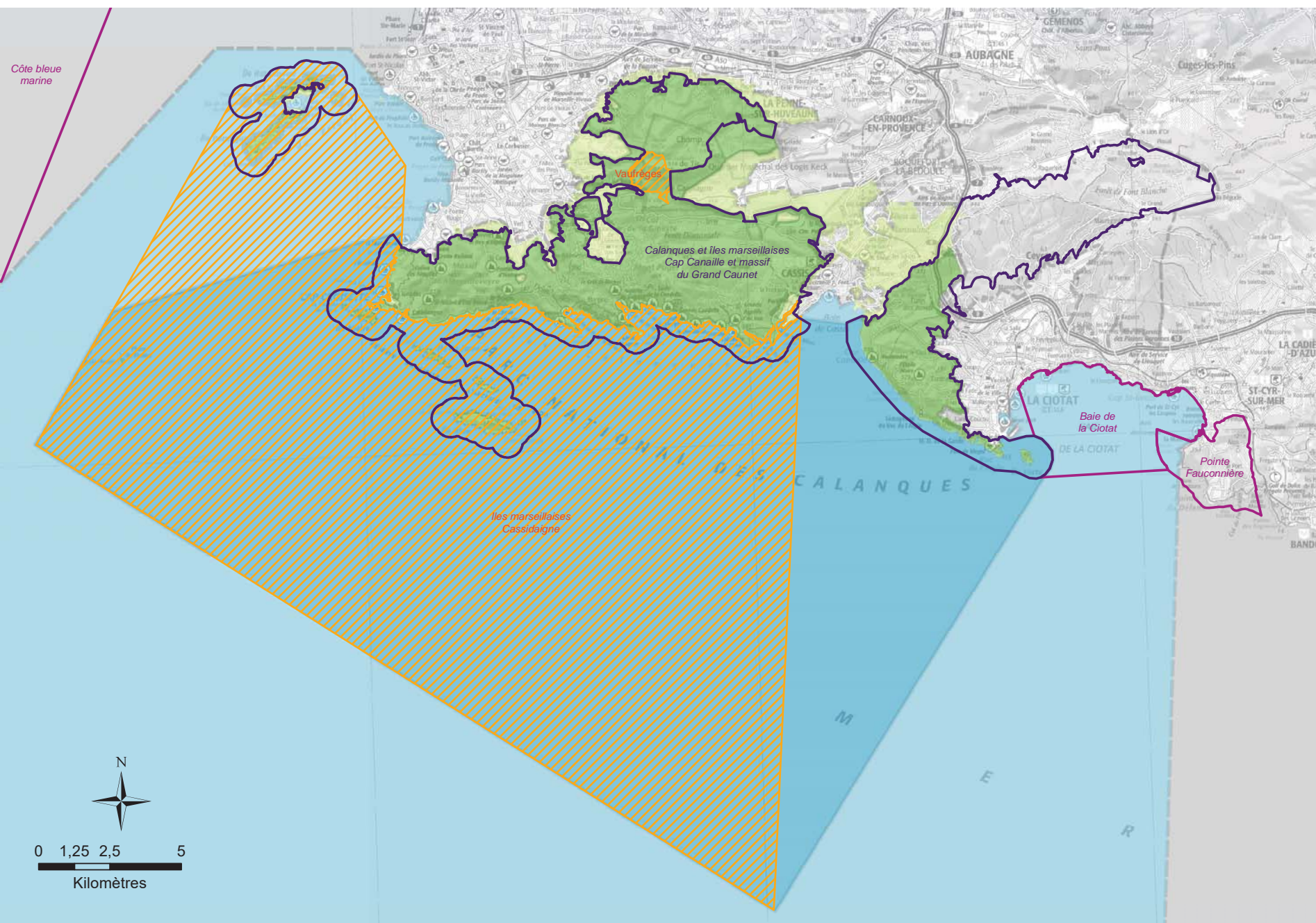
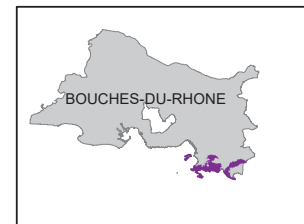




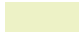

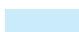


CARTE 6 - LOCALISATION DES SITES NATURA 2000 RELEVANT DES DIRECTIVES " HABITATS, FAUNE, FLORE" ET "OISEAUX" À PROXIMITÉ DU SITE NATURA 2000 - FR9301602 CALANQUES ET ILES MARSEILLAISES - CAP CANAILLE ET MASSIF DU GRAND CAUNET



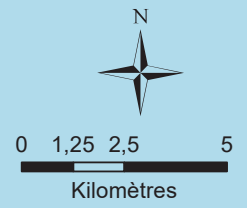
-  Périmètre N2000 - ZSC Calanques et îles marseillaises, Cap Canaille et massif du Grand Caunet
-  Périmètres N2000 - ZSC de la Côte Bleue marine, de la Baie de la Ciotat et de la pointe Fauconnière
-  Périmètres N2000 - ZPS de Vaufrèges et des îles marseillaises

- Périmètres du Parc National des Calanques**
-  Coeur terrestre
 -  Aire d'adhésion
 -  Coeur marin
 -  Aire maritime adjacente

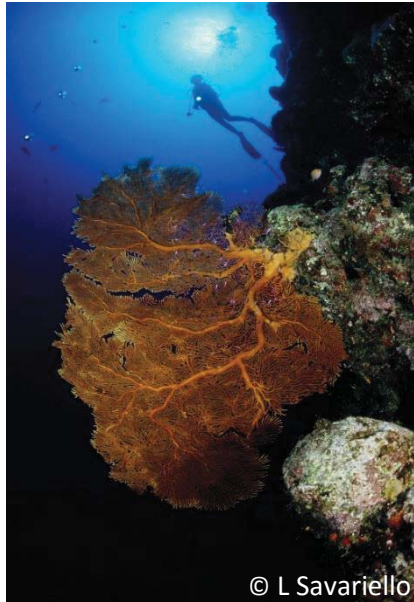
Sources :
Inventaire DOCOB FR9301602
DREAL PACA, 2016

Fond cartographique :
Scan 100 IGN 2013

Réalisation :
PARC NATIONAL DES CALANQUES
SEPTEMBRE 2016



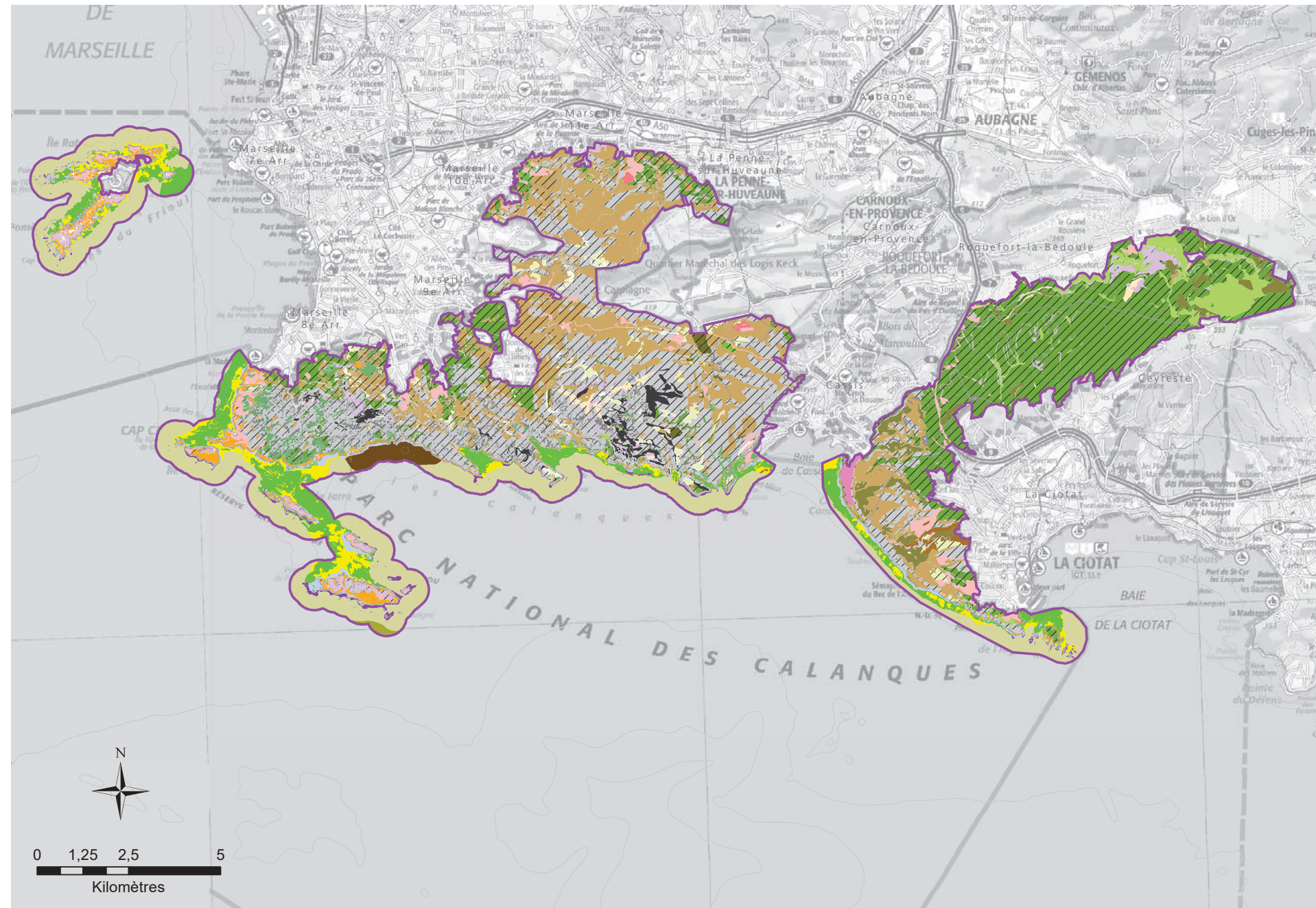
2. Le Patrimoine naturel





CARTE 7 - LES GRANDS TYPES DE MILIEUX DU SITE NATURA 2000 FR9301602 CALANQUES ET ILES MARSEILLAISES - CAP CANAILLE ET MASSIF DU GRAND CAUNET

Attention: carte élaborée à partir des données disponibles, parfois anciennes et/ou partielles



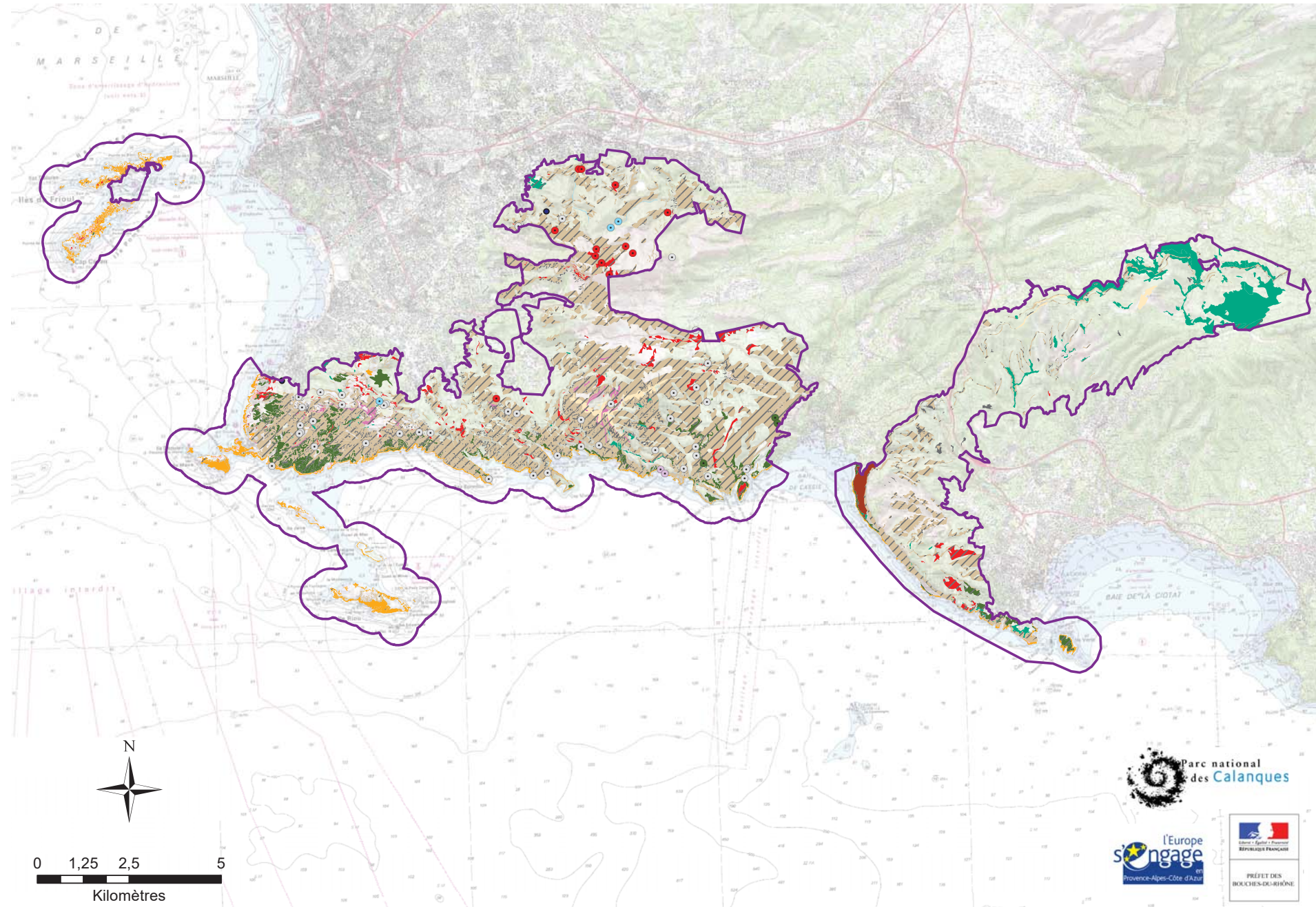
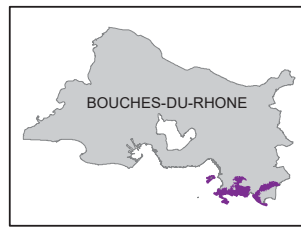
- Périmètre N2000 - ZSC**
- Types de milieux terrestres**
- Lapiez
 - Eboulis
 - Falaises
 - Landes sommitales
 - Forêt de Pin d'aïpe
 - Forêt de feuillus
 - Régénération de feuillus
 - Plantation de ligneux
 - Garrigue
 - Maquis
 - Matorral arborescent littoral
 - Matorral arborescent
 - Pelouses à thérophytes
 - Végétation dunaire
 - Végétation côtière
 - Parcs et Jardins
 - Zone rudérale
 - Milieux humides
 - Milieux en complexe
- Types de milieux marins**
- Herbier à Posidonia oceanica
 - Coralligène
 - Algues infralittorales
 - Galets infralittoraux
 - Sables et graviers
 - Détritiques du large
 - Détritique côtier
 - Vases

Sources : Inventaire DOCOB FR9301602 :
Habitats terrestres : CEEP, CBNMed
(V. Noble, H. Michaud), ONF (I. Baret), 2003-2005
Habitats marins : CREOCEAN, GISposidonie/COM/IFREMER
(G. Cadiou, G. Bernard, P. Clabaut, E. Emery, P. Bonhomme),
2003-2005
Fond cartographique : SCAN 100, IGN 2013
Réalisation : PN CALANQUES - Novembre 2014





CARTE 8 - RECOUVREMENT DES HABITATS TERRESTRES D'INTERET COMMUNAUTAIRE CARTOGRAPHIÉS DANS LES ENTITÉS DU SITE NATURA 2000 - FR9301602 CALANQUES ET ILES MARSEILLAISES - CAP CANAILLE ET MASSIF DU GRAND CAUNET



Habitats terrestres d'intérêt communautaire et prioritaires (*)

Habitats de landes et pelouses

- 2240: Dunes avec pelouses du Brachypodietalia et des plantes annuelles
- 4090: Landes oro-méditerranéennes endémiques à genêts épineux
- 6220*: Parcours substeppeiques de graminées et annuelles du Thero-Brachypodietea

Habitats humides

- 3290: Têtes de rivières et ruisseaux méditerranéens s'asséchant régulièrement ou cours médian en substrat géologique perméable
- 7220*: Communautés des sources et suintements carbonatés

Habitats littoraux

- 1240: Falaises avec végétation des côtes méditerranéennes avec Limonium spp. endémiques
- 5210: Matorrals arborescents à Juniperus spp.
- 5330: Fourrés thermoméditerranéens et présésertiques
- 5410: Phryganes ouest-méditerranéennes des sommets de falaise (Astragalo-Plantaginietum subulatae)

Habitats rocheux

- 8130: Eboulis ouest-méditerranéens et thermophiles
- 8210: Pentes rocheuses calcaires avec végétation chasmophytique
- 8310: Grottes, avens et baumes diverses

Habitats forestiers

- 92A0: Forêts-galeries Salix alba et Populus alba
- 9320: Forêts à Olea et Ceratonia
- 9340: Forêts à Quercus ilex et Quercus rotundifolia
- 9540: Pinèdes méditerranéennes de pins mésogéens endémiques

Habitats complexes

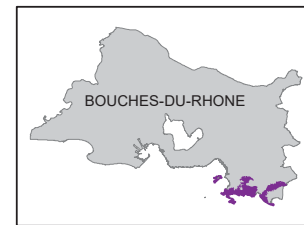
- Habitats complexes (présence de plusieurs habitats sur une même zone)



Sources : Inventaire DOCOB FR9301602
Habitats terrestres: CEPP, CBNMed (V. Noble, H. Michaud), ONF (J. Baret), 2003-2005
Fond cartographique : Scan Littoral SHOM/IGN 2014
Réalisation : PN CALANQUES - Novembre 2014



CARTE 9 - RECOUVREMENT DES HABITATS PRIORITAIRES* TERRESTRES D'INTÉRÊT COMMUNAUTAIRE CARTOGRAPHIÉS DANS LES ENTITÉS DU SITE NATURA 2000 - FR9301602 CALANQUES ET ILES MARSEILLAISES - CAP CANAILLE ET MASSIF DU GRAND CAUNET



Périmètre N2000 - ZSC

Habitats terrestres prioritaires

Habitats de landes et pelouses

6220*: Parcours substeppeiques de graminées et annuelles du Thero-Brachypodieta

6220-1*: Ourlets méditerranéens mésothermes à Brachypode rameux de Provence et des Alpes-Maritimes

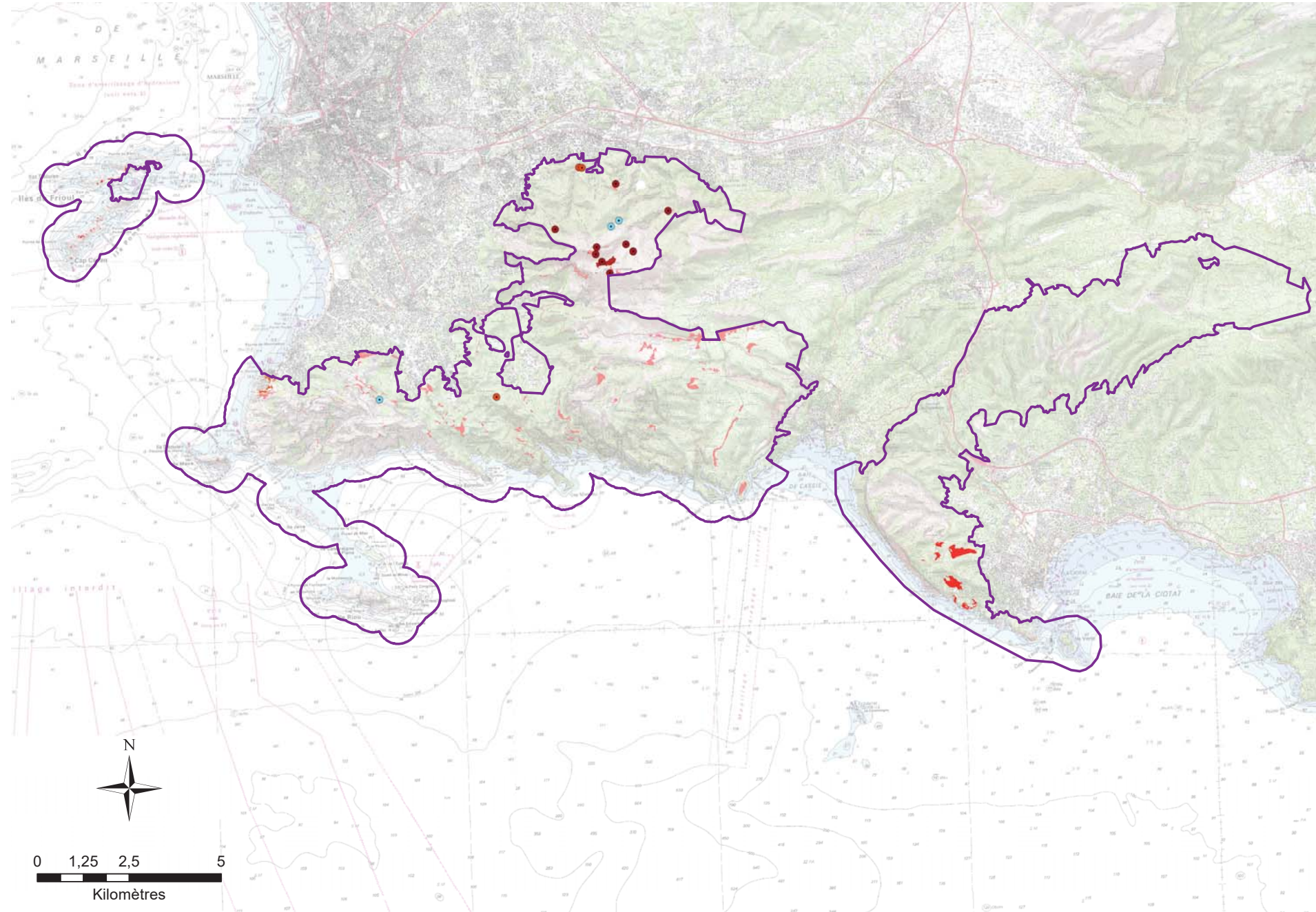
6220-2*: Pelouses à thérophytes méditerranéennes mésothermes

6220-3*: Pelouses à thérophytes méditerranéennes mésothermes sur sables dolomitiques

Habitats humides

7220*: Communautés des sources et suintements carbonatés

Sources : Inventaire DOCOB FR9301602
Habitats terrestres: CEEP, CBNMed (V. Noble, H. Michaud), ONF (J. Baret), 2003-2005
Fond cartographique : Scan Littoral SHOM/IGN 2011
Réalisation : PN CALANQUES - Novembre 2014

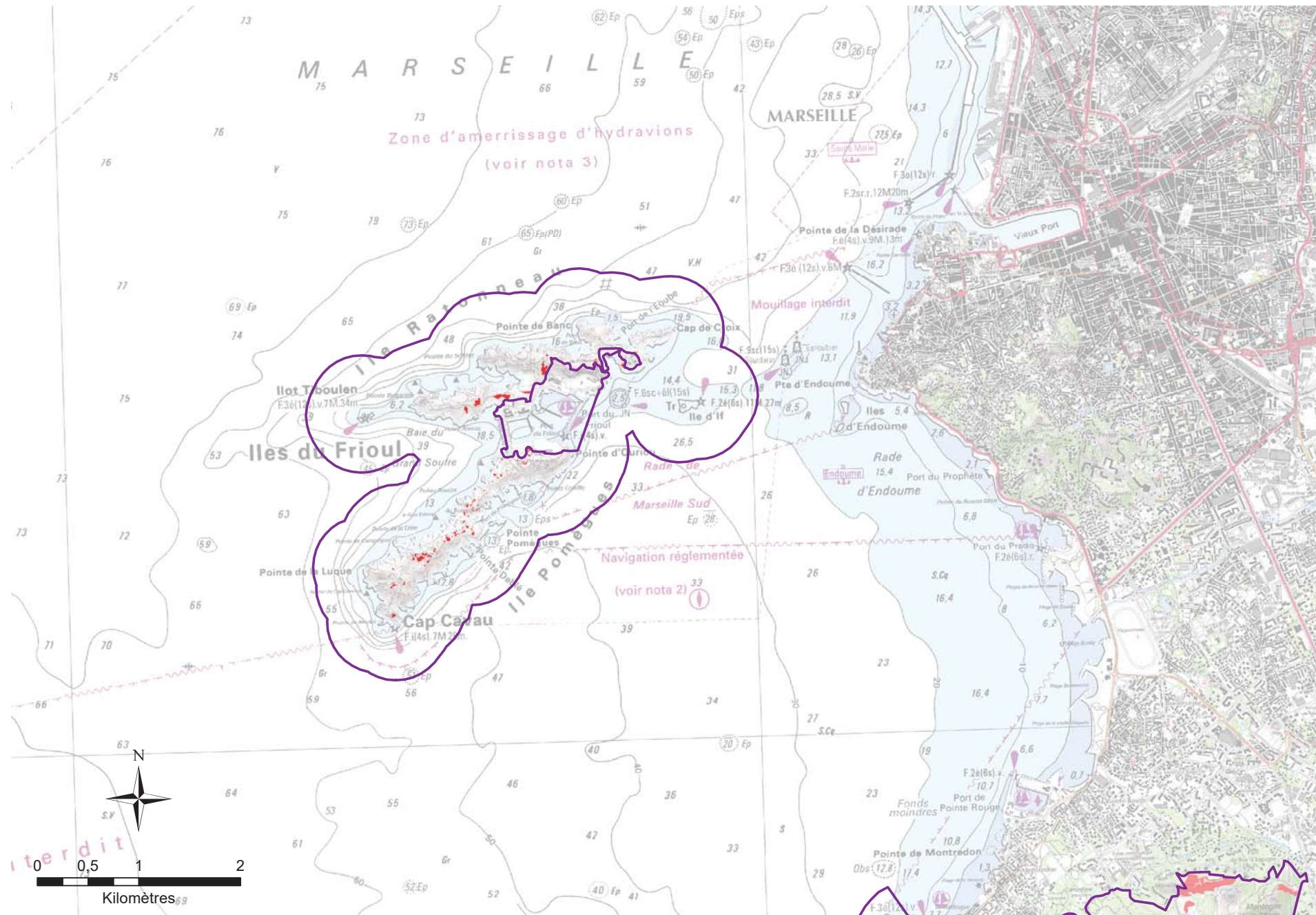
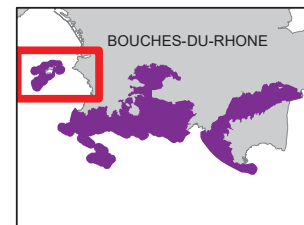


0 1,25 2,5 5
Kilomètres



CARTE 9A - RECOUVREMENT DES HABITATS PRIORITAIRES* TERRESTRES D'INTÉRÊT COMMUNAUTAIRE CARTOGRAPHIÉS DANS LES ENTITÉS DU SITE NATURA 2000 - FR9301602 CALANQUES ET ILES MARSEILLAISES - CAP CANAILLE ET MASSIF DU GRAND CAUNET

PLANCHE 1



Périmètre N2000 - ZSC

Habitats terrestres prioritaires

Habitats de landes et pelouses

- 6220*: Parcours substeppeux de graminées et annuelles du Thero-Brachypodieta
- 6220-1*: Ourlets méditerranéens mésothermes à Brachypode rameux de Provence et des Alpes-Maritimes
- 6220-2*: Pelouses à thérophytes méditerranéennes mésothermes
- 6220-3*: Pelouses à thérophytes méditerranéennes mésothermes sur sables dolomitiques

Habitats humides

- 7220*: Communautés des sources et suintements carbonatés

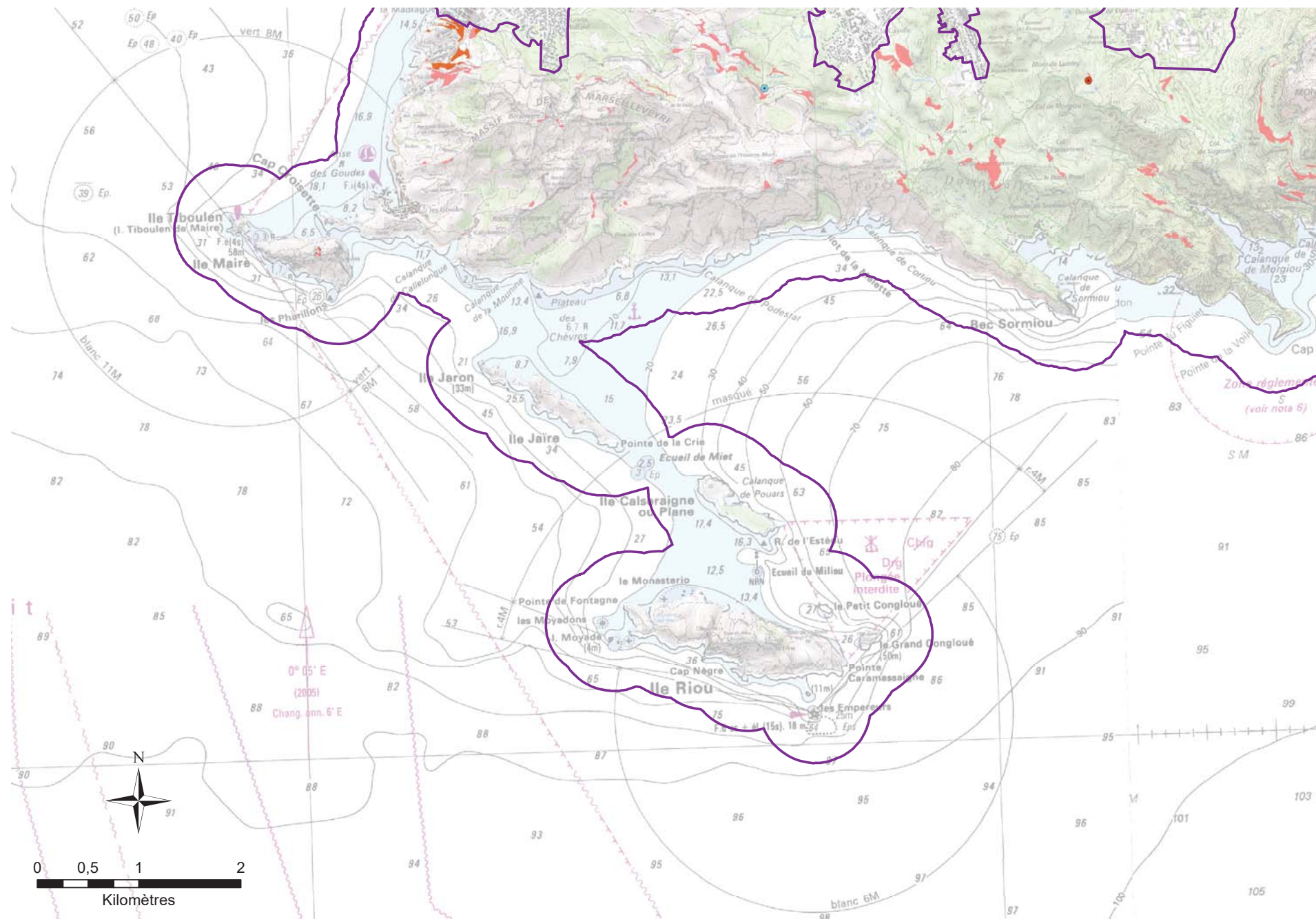
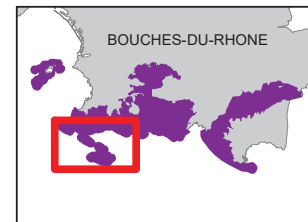
Sources : Inventaire DOCOB FR9301602
Habitats terrestres: CEEP, CBNMed (V. Noble, H. Michaud), ONF (J. Baret), 2003-2005
Fond cartographique : Scan Littoral SHOM/IGN 2011
Réalisation : PN CALANQUES - Novembre 2014





CARTE 9B - RECOUVREMENT DES HABITATS PRIORITAIRES* TERRESTRES D'INTÉRÊT COMMUNAUTAIRE CARTOGRAPHIÉS DANS LES ENTITÉS DU SITE NATURA 2000 - FR9301602 CALANQUES ET ILES MARSEILLAISES - CAP CANAILLE ET MASSIF DU GRAND CAUNET

PLANCHE 2



Périmètre N2000 - ZSC

Habitats terrestres prioritaires

Habitats de landes et pelouses

6220*: Parcours substeppeiques de graminées et annuelles du Thero-Brachypodieta

6220-1*: Ourlets méditerranéens mésothermes à Brachypode rameux de Provence et des Alpes-Maritimes

6220-2*: Pelouses à thérophytes méditerranéennes mésothermes

6220-3*: Pelouses à thérophytes méditerranéennes mésothermes sur sables dolomitiques

Habitats humides

7220*: Communautés des sources et suintements carbonatés

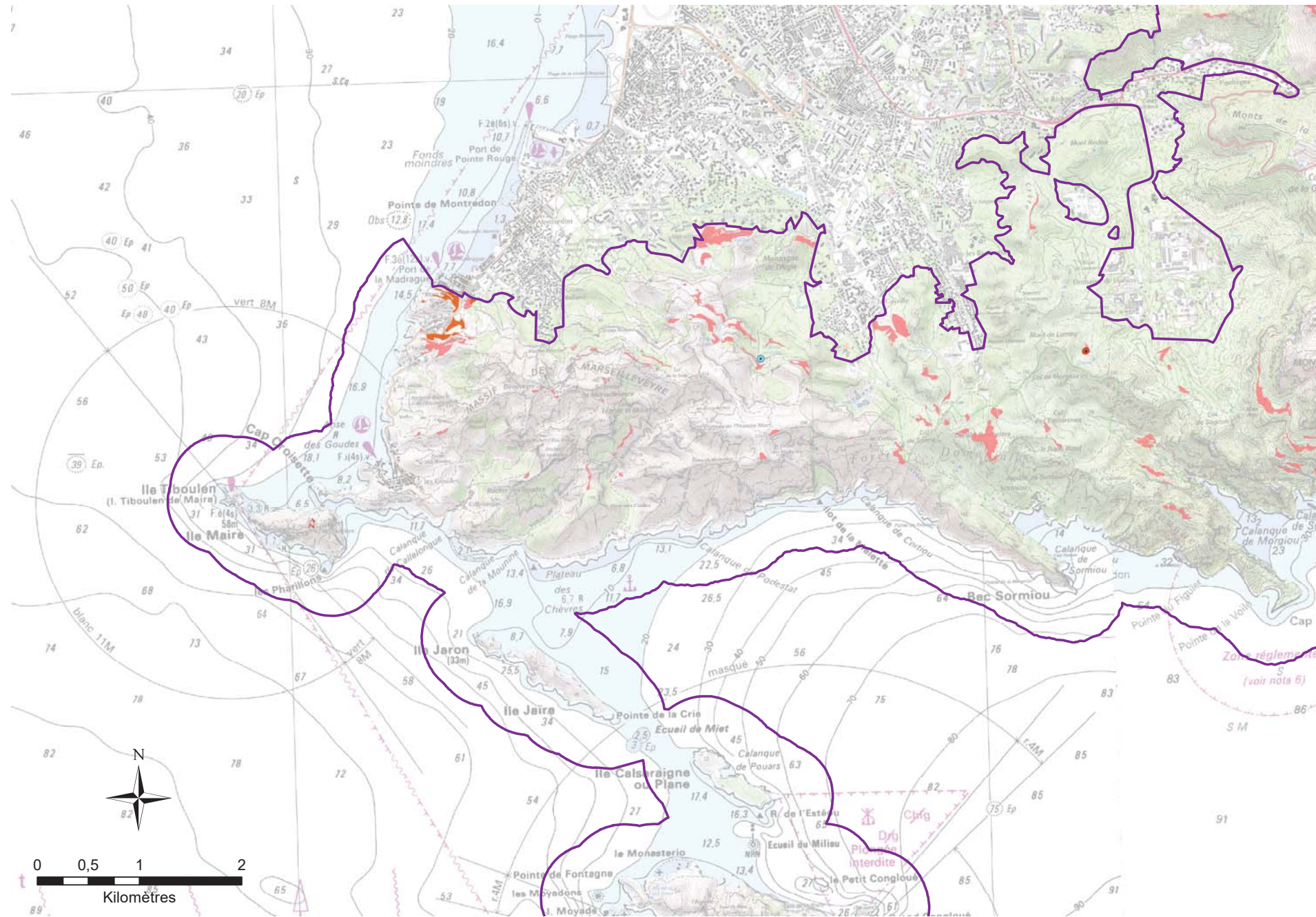
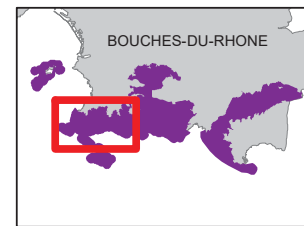
Sources : Inventaire DOCOB FR9301602
Habitats terrestres: CEEP, CBNMed (V. Noble, H. Michaud), ONF (J. Baret), 2003-2005
Fond cartographique : Scan Littoral SHOM/IGN 2011
Réalisation : PN CALANQUES - Novembre 2014





**CARTE 9C - RECOUVREMENT DES HABITATS PRIORITAIRES* TERRESTRES D'INTÉRÊT COMMUNAUTAIRE
CARTOGRAPHIÉS DANS LES ENTITÉS DU SITE NATURA 2000 - FR9301602
CALANQUES ET ILES MARSEILLAISES - CAP CANAILLE ET MASSIF DU GRAND CAUNET**

PLANCHE 3



Périimètre N2000 - ZSC

Habitats terrestres prioritaires

Habitats de landes et pelouses

- 6220*: Parcours substeppeux de graminées et annuelles du Thero-Brachypodieta
- 6220-1*: Ourlets méditerranéens mésothermes à Brachypode rameux de Provence et des Alpes-Maritimes
- 6220-2*: Pelouses à thérophytes méditerranéens mésothermes
- 6220-3*: Pelouses à thérophytes méditerranéennes mésothermes sur sables dolomitiques

Habitats humides

- 7220*: Communautés des sources et suintements carbonatés

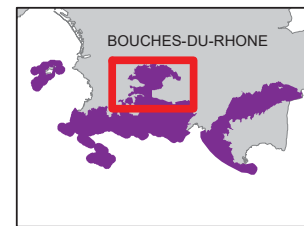
Sources : Inventaire DOCOB FR9301602
Habitats terrestres: CEEP CBNMed (V. Noble, H. Michaud), ONF (J. Baret), 2003-2005
Fond cartographique : Scan Littoral SHOM/IGN 2011
Réalisation : PN CALANQUES - Novembre 2014





CARTE 9D - RECOUVREMENT DES HABITATS PRIORITAIRES* TERRESTRES D'INTÉRÊT COMMUNAUTAIRE CARTOGRAPHIÉS DANS LES ENTITÉS DU SITE NATURA 2000 - FR9301602 CALANQUES ET ILES MARSEILLAISES - CAP CANAILLE ET MASSIF DU GRAND CAUNET

PLANCHE 4



Périmètre N2000 - ZSC

Habitats terrestres prioritaires

Habitats de landes et pelouses

6220*: Parcours substeppeiques de graminées et annuelles du Thero-Brachypodieta

6220-1*: Ourlets mésothermes à Brachypode rameux de Provence et des Alpes-Maritimes

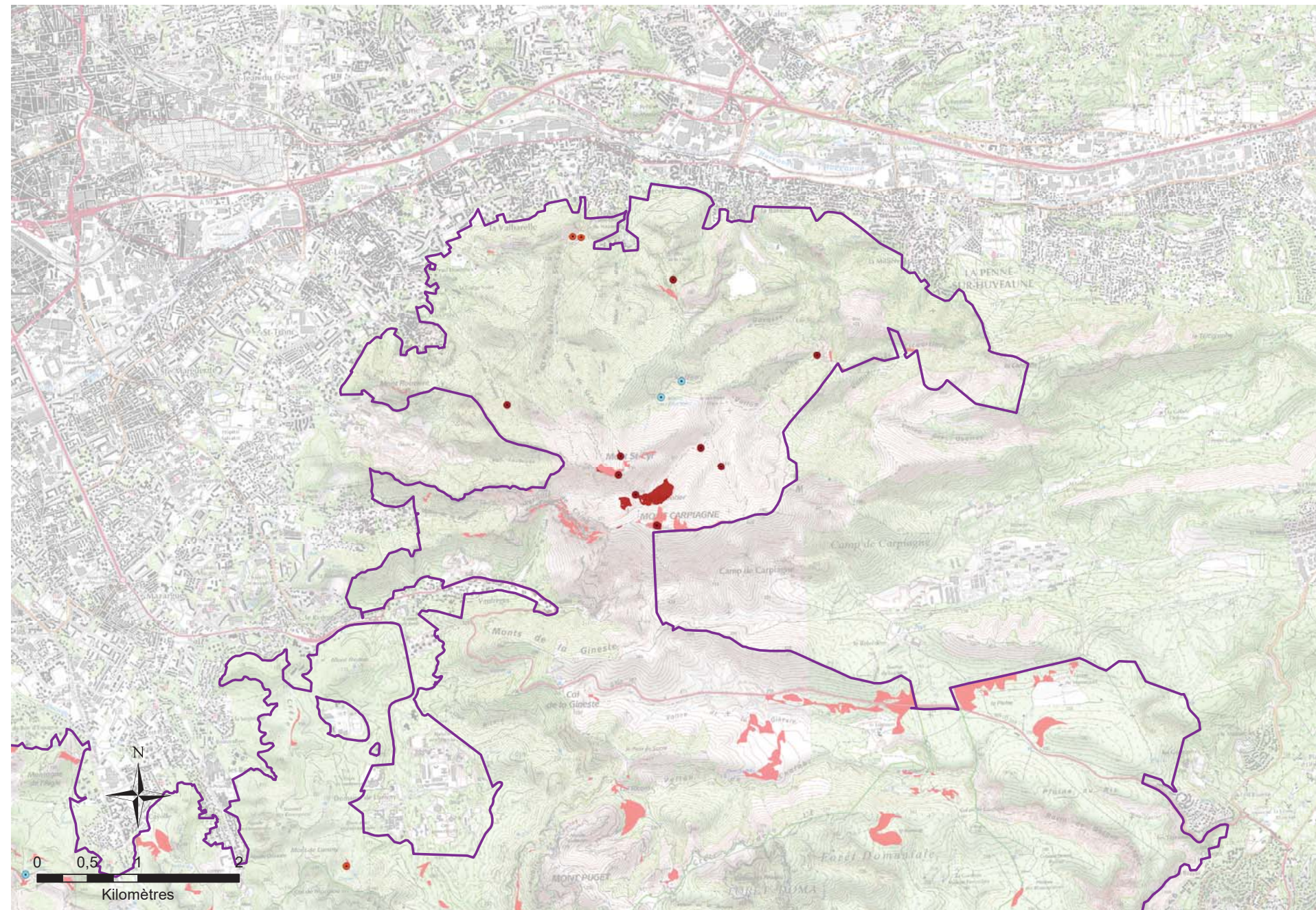
6220-2*: Pelouses à thérophytes méditerranéennes mésothermes

6220-3*: Pelouses à thérophytes méditerranéennes mésothermes sur sables dolomitiques

Habitats humides

7220*: Communautés des sources et suintements carbonatés

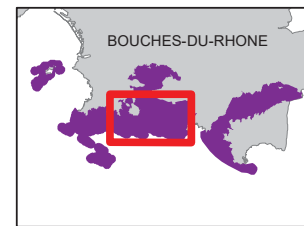
Sources : Inventaire DOCOB FR9301602
Habitats terrestres: CEEP, CBNMed (V. Noble, H. Michaud), ONF (J. Baret), 2003-2005
Fond cartographique : Scan Littoral SHOM/IGN 2011
Réalisation : PN CALANQUES - Novembre 2014





**CARTE 9E - RECOUVREMENT DES HABITATS PRIORITAIRES* TERRESTRES D'INTÉRÊT COMMUNAUTAIRE
CARTOGRAPHIÉS DANS LES ENTITÉS DU SITE NATURA 2000 - FR9301602
CALANQUES ET ILES MARSEILLAISES - CAP CANAILLE ET MASSIF DU GRAND CAUNET**

PLANCHE 5



Périmètre N2000 - ZSC

Habitats terrestres prioritaires

Habitats de landes et pelouses

6220*: Parcours substeppeux de graminées et annuelles du Thero-Brachypodieta

6220-1*: Ourlets méditerranéens mésothermes à Brachypode rameux de Provence et des Alpes-Maritimes

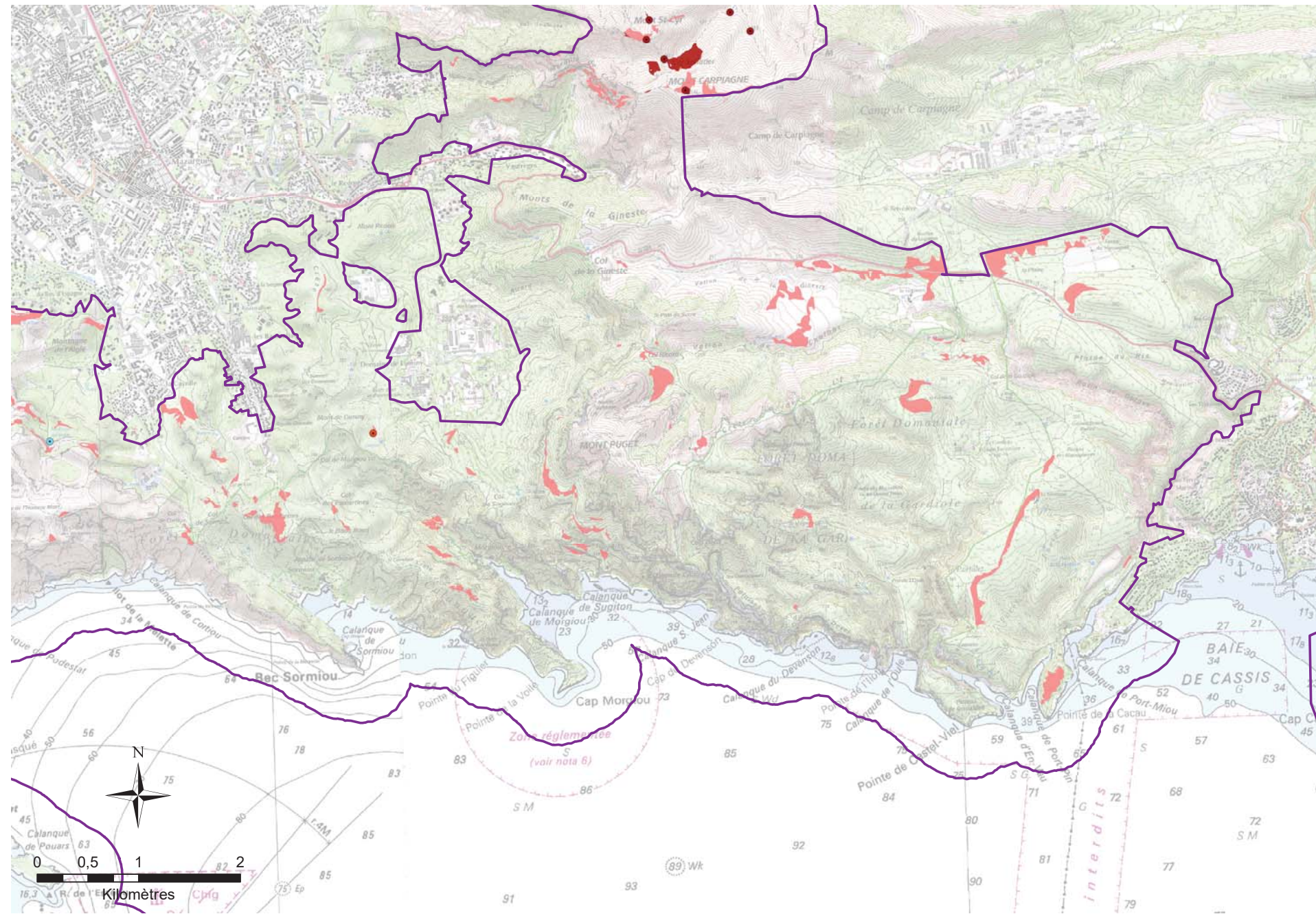
6220-2*: Pelouses à thérophytes méditerranéennes mésothermes

6220-3*: Pelouses à thérophytes méditerranéennes mésothermes sur sables dolomitiques

Habitats humides

7220*: Communautés des sources et suintements carbonatés

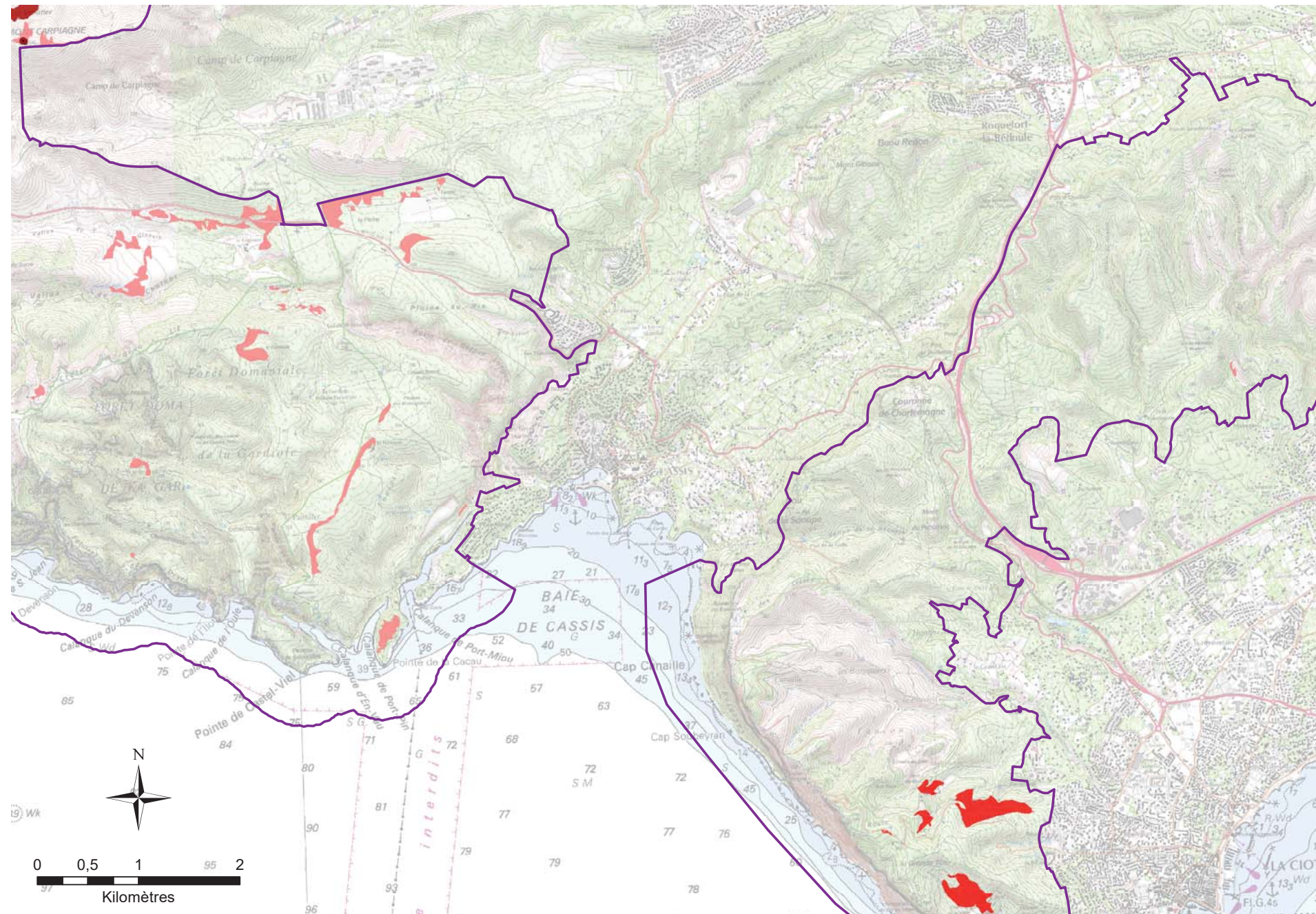
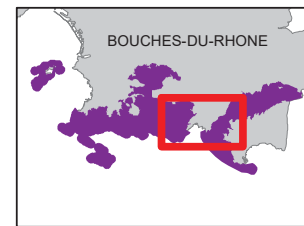
Sources : Inventaire DOCOB FR9301602
Habitats terrestres: CEEP CBNMed (V. Noble, H. Michaud), ONF (J. Baret), 2003-2005
Fond cartographique : Scan Littoral SHOM/IGN 2011
Réalisation : PN CALANQUES - Novembre 2014





**CARTE 9F - RECOUVREMENT DES HABITATS PRIORITAIRES* TERRESTRES D'INTÉRÊT COMMUNAUTAIRE
CARTOGRAPHIÉS DANS LES ENTITÉS DU SITE NATURA 2000 - FR9301602
CALANQUES ET ILES MARSEILLAISES - CAP CANAILLE ET MASSIF DU GRAND CAUNET**

PLANCHE 6



Périmètre N2000 - ZSC

Habitats terrestres prioritaires

Habitats de landes et pelouses

- 6220*: Parcours substeppeux de graminées et annuelles du Thero-Brachypodietea
- 6220-1*: Ourlets méditerranéens mésothermes à Brachypode rameux de Provence et des Alpes-Maritimes
- 6220-2*: Pelouses à thérophytes méditerranéens mésothermes
- 6220-3*: Pelouses à thérophytes méditerranéennes mésothermes sur sables dolomitiques

Habitats humides

- 7220*: Communautés des sources et suintements carbonatés

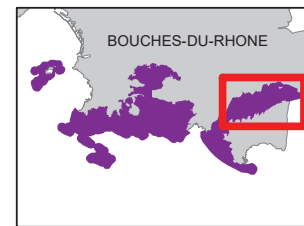
Sources : Inventaire DOCOB FR9301602
Habitats terrestres: CEEP, CBNMed (V. Noble, H. Michaud), ONF (J. Baret), 2003-2005
Fond cartographique : Scan Littoral SHOM/IGN 2011
Réalisation : PN CALANQUES - Novembre 2014





CARTE 9G - RECOUVREMENT DES HABITATS PRIORITAIRES* TERRESTRES D'INTÉRÊT COMMUNAUTAIRE CARTOGRAPHIÉS DANS LES ENTITÉS DU SITE NATURA 2000 - FR9301602 CALANQUES ET ILES MARSEILLAISES - CAP CANAILLE ET MASSIF DU GRAND CAUNET

PLANCHE 7



Périmètre N2000 - ZSC

Habitats terrestres prioritaires

Habitats de landes et pelouses

6220*: Parcours substeppiques de graminées et annuelles du Thero-Brachypodietea

6220-1*: Ourlets méditerranéens mésothermes à Brachypode rameux de Provence et des Alpes-Maritimes

6220-2*: Pelouses à thérophytes méditerranéens mésothermes

6220-3*: Pelouses à thérophytes méditerranéennes mésothermes sur sables dolomitiques

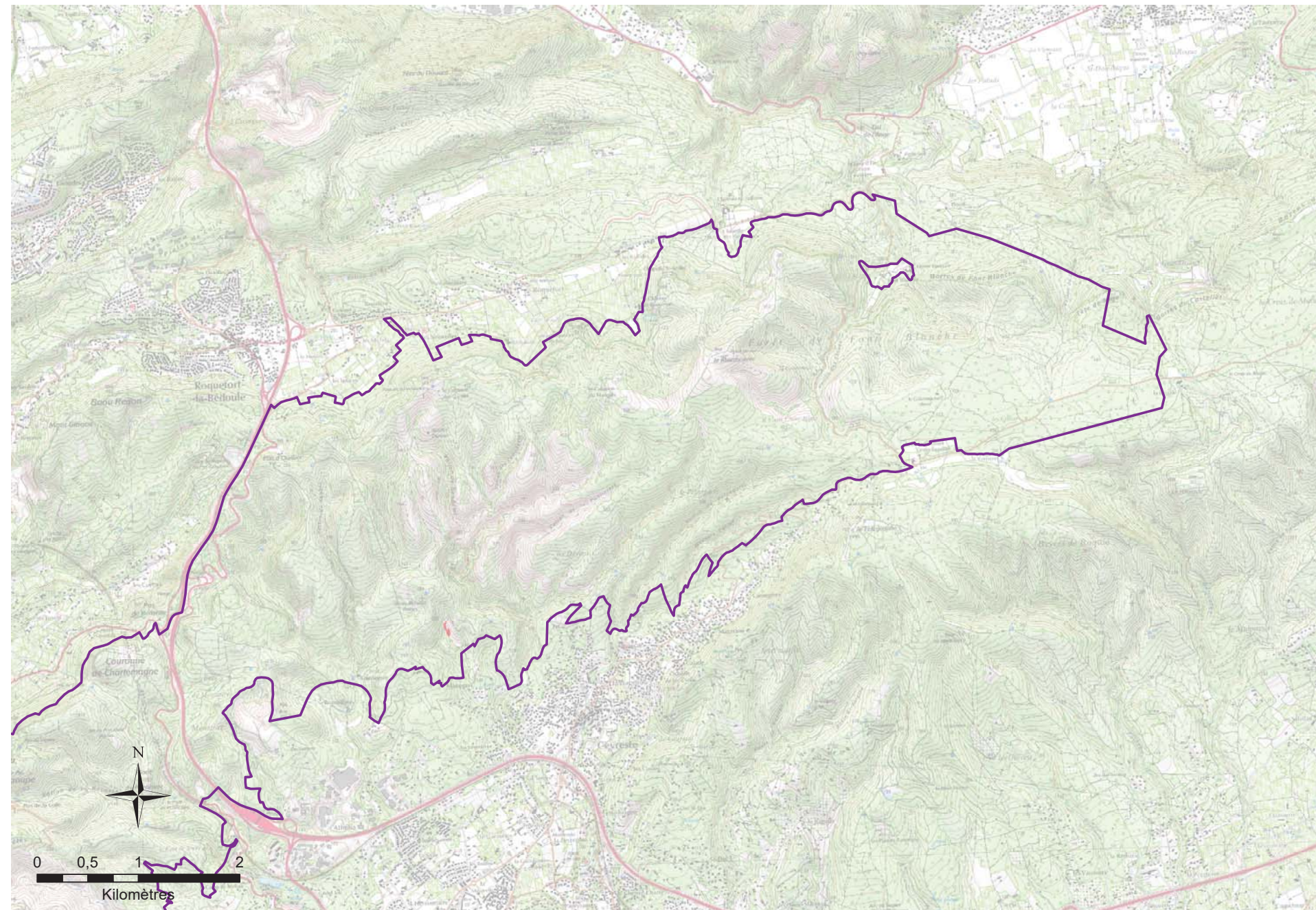
Habitats humides

7220*: Communautés des sources et suintements carbonatés

Sources : Inventaire DOCOB FR9301602
Habitats terrestres: CEEP, CBNMed (V. Noble, H. Michaud), ONF (J. Baret), 2003-2005
Fond cartographique : Scan Littoral SHOM/IGN 2011
Réalisation : PN CALANQUES - Novembre 2014



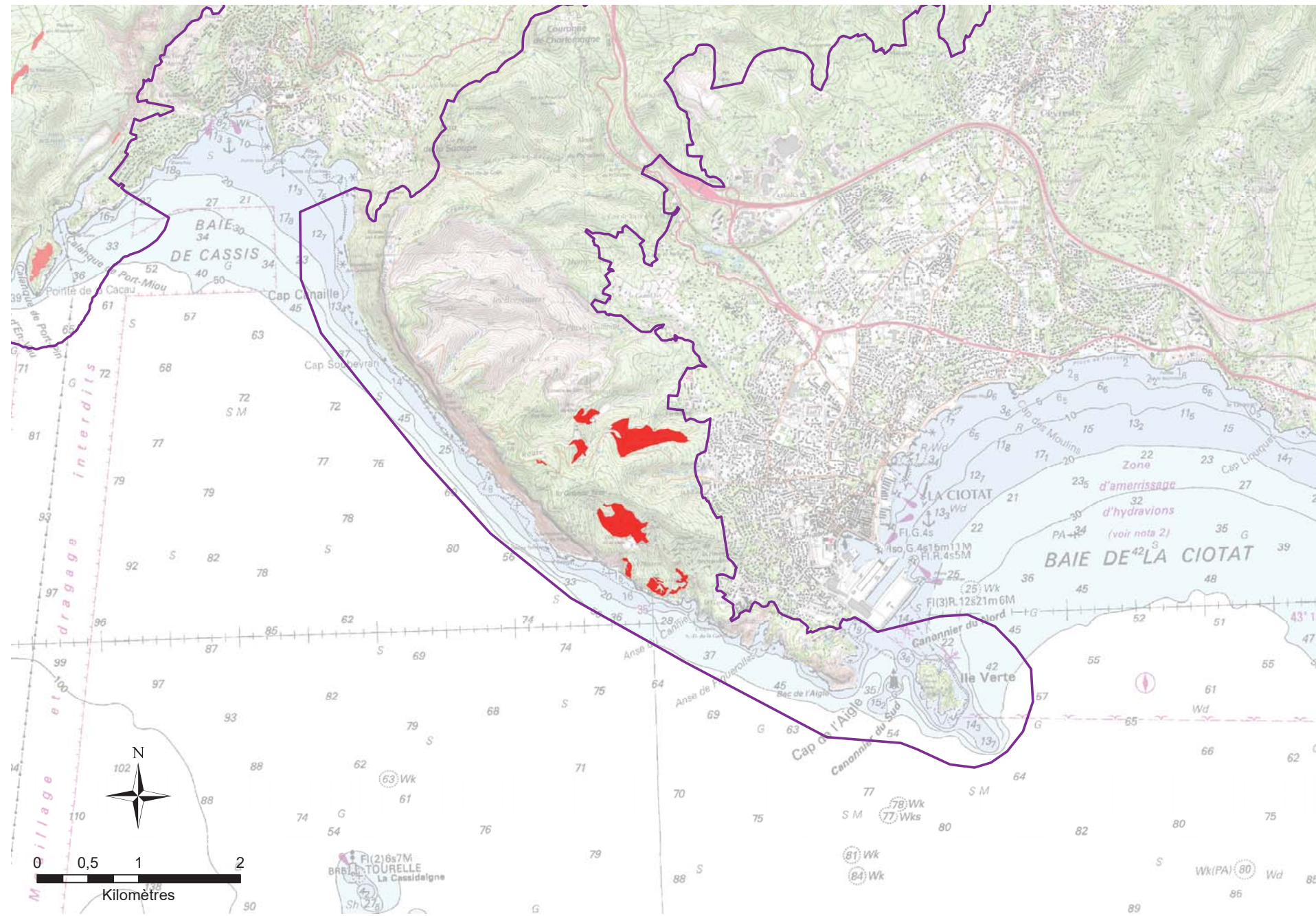
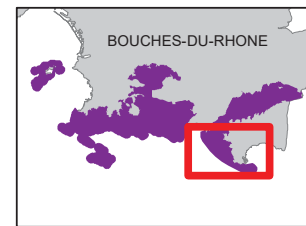
PREFET DES BOUCHES-DU-RHÔNE





**CARTE 9H - RECOUVREMENT DES HABITATS PRIORITAIRES* TERRESTRES D'INTÉRÊT COMMUNAUTAIRE
CARTOGRAPHIÉS DANS LES ENTITÉS DU SITE NATURA 2000 - FR9301602
CALANQUES ET ILES MARSEILLAISES - CAP CANAILLE ET MASSIF DU GRAND CAUNET**

PLANCHE 8



Périmètre N2000 - ZSC

Habitats terrestres prioritaires

Habitats de landes et pelouses

- 6220*: Parcours substeppeiques de graminées et annuelles du Thero-Brachypodieta
- 6220-1*: Ourlets méditerranéens mésothermes à Brachypode rameux de Provence et des Alpes-Maritimes
- 6220-2*: Pelouses à thérophytes méditerranéens mésothermes
- 6220-3*: Pelouses à thérophytes méditerranéennes mésothermes sur sables dolomitiques

Habitats humides

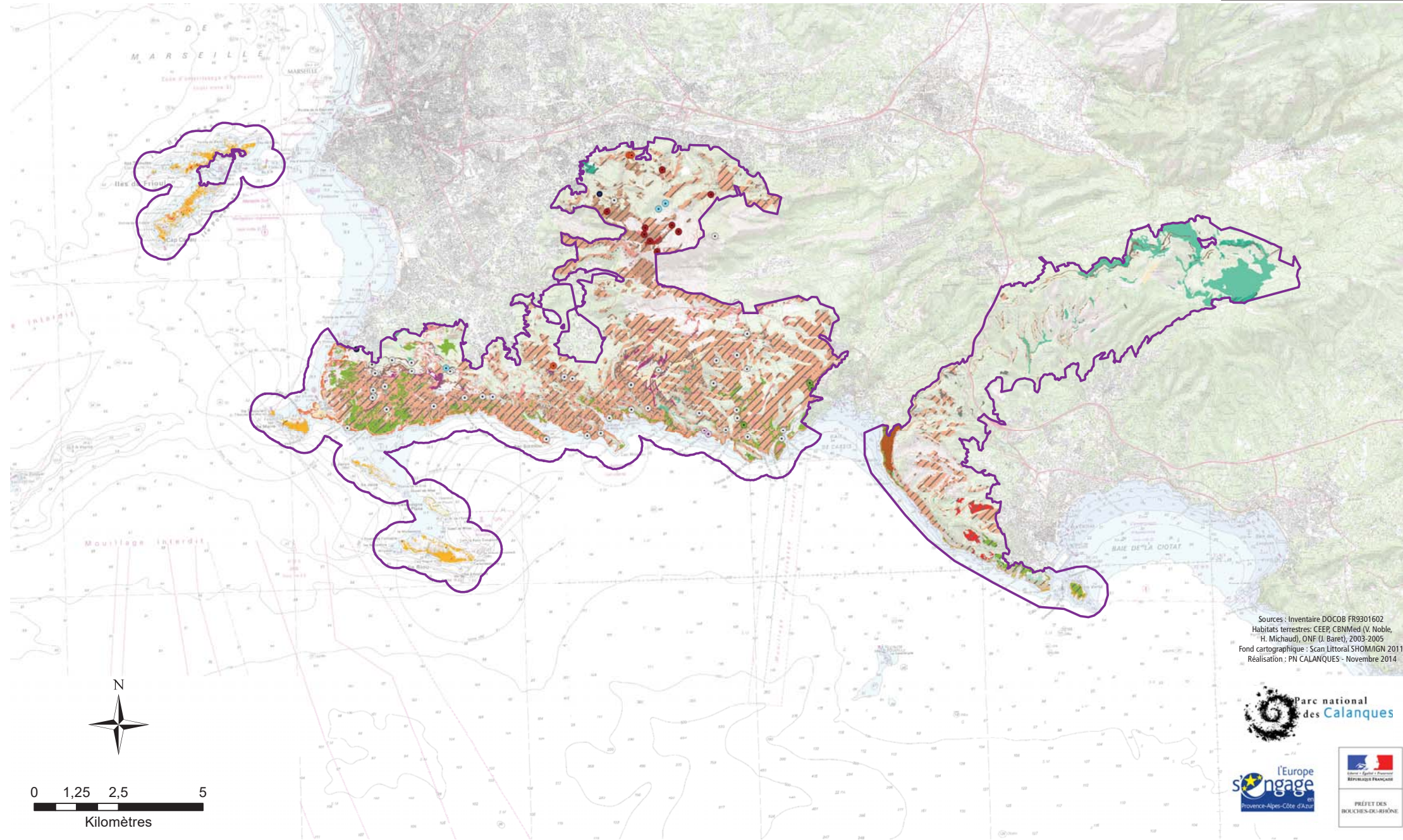
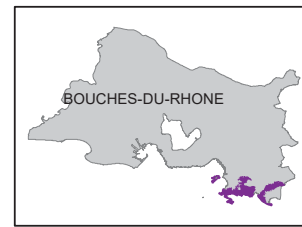
- 7220*: Communautés des sources et suintements carbonatés

Sources : Inventaire DOCOB FR9301602
Habitats terrestres: CEEP, CBNMed (V. Noble, H. Michaud), ONF (J. Baret), 2003-2005
Fond cartographique : Scan Littoral SHOM/IGN 2011
Réalisation : PN CALANQUES - Novembre 2014





CARTE 10 - RECOUVREMENT DES HABITATS (GÉNÉRIQUES ET ÉLÉMENTAIRES) TERRESTRES D'INTERET COMMUNAUTAIRE CARTOGRAPHIÉS DANS LES ENTITÉS DU SITE NATURA 2000 - FR9301602 CALANQUES ET ILES MARSEILLAISES - CAP CANAILLE ET MASSIF DU GRAND CAUNET










Sources : Inventaire DOCOB FR9301602
Habitats terrestres: CEEP, CBNMed (V. Noble, H. Michaud), ONF (J. Baret), 2003-2005
Fond cartographique : Scan Littoral SHOM/IGN 2011
Réalisation : PN CALANQUES - Novembre 2014







CARTE 10A - RECOUVREMENT DES HABITATS (GENERIQUES ET ELEMENTAIRES) TERRESTRES D'INTERET COMMUNAUTAIRE CARTOGRAPHIES DANS LES ENTITES DU SITE NATURA 2000 - FR9301602 CALANQUES ET ILES MARSEILLAISES - CAP CANAILLE ET MASSIF DU GRAND CAUNET













Habitats de landes et pelouses

-  2240: Dunes avec pelouses du Brachypodietalia et des plantes annuelles
-  4090: Landes oro-méditerranéennes endémiques à genêts épineux
-  4090-4: Landes épineuses supra-méditerranéennes des corniches et crêtes ventées des Préalpes méridionales
-  6220*: Parcours substeppiques de graminées et annuelles du Thero-Brachypodietea
-  6220-1*: Ourlets méditerranéens mésothermes à Brachypode rameux de Provence et des Alpes-Maritimes
-  6220-2*: Pelouses à thérophytes méditerranéens mésothermes
-  6220-3*: Pelouses à thérophytes méditerranéennes mésothermes sur sables dolomitiques








Habitats humides

-  3290: Têtes de rivières et ruisseaux méditerranéens s'asséchant régulièrement ou cours médian en substrat géologique perméable
-  7220*: Communautés des sources et suintements carbonatés


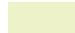








Habitats littoraux


-  1240: Falaise avec végétation des côtes méditerranéennes avec Limonium spp. andémiques
-  1240-1: Végétation des fissures des falaises calcaires
-  1240-2: Végétation des fissures des falaises cristallines
-  1240-3: Garrigues littorales primaires
-  5210: Mattorals arborescents à Juniperus spp.
-  5210-3: Juniperaies à Genévrier rouge
-  5210-4: Juniperaies littorales à Genévrier turbiné de France continentale
-  5330: Fourrées thermoméditerranéennes et prédésertiques
-  5330-1: Fourrées thermophiles méditerranéennes à Euphorbe arborescente
-  5410: Phrygane ouest-méditerranéenne des sommets de falaise (Astragalo-Plantaginetum subulatae)
-  5410-1: Garrigues et pré-maquis des falaises littorales thermo-méditerranéennes de la Provence calcaire
-  5410-4: Pelouses et garrigues des falaises littorales thermo-méditerranéennes

Habitats rocheux


-  8130: Eboulis ouest-méditerranéens et thermophiles
-  8130-23: Eboulis calcaire de Provence
-  8210: Pente rocheuse calcaire avec végétation chasmochytique
-  8210-1: Falaises calcaires thermophiles méditerranéennes
-  8210-10: Falaises calcaires supra-méditerranéennes à montagnardes, des Alpes du Sud et du Massif central méridional
-  8210-13: Falaises et rochers dolomitiques supraméditerranéens
-  8310: Grottes, avens et baumes diverses

Habitats forestiers

-  92A0: Forêt galerie à Salix alba et Populus alba
-  92A0-6: Peupleraies blanches
-  9320: Forêt à Oléa et Ceratonia
-  9320-1: Peuplements à oléastres et lentisques de la côte
-  9340: Forêt à Quercus ilex et Quercus rotundifolia
-  9340-2: Yeuseraies à Arisarum vulgare du mésoméditerranéen inférieur
-  9340-3: Yeuseraies à Laurier-tin
-  9340-8: Yeuseraies-chênaies pubescentes à Gesce à larges feuilles
-  9540: Pinède méditerranéenne de pins mésogéens endémiques
-  9540-3.1: Peuplements de Pins d'Alep de transition entre le thermo et le mésoméditerranéen

 Habitats complexes (présence de plusieurs habitats sur une même zone)

 Périmètre N2000 - ZSC

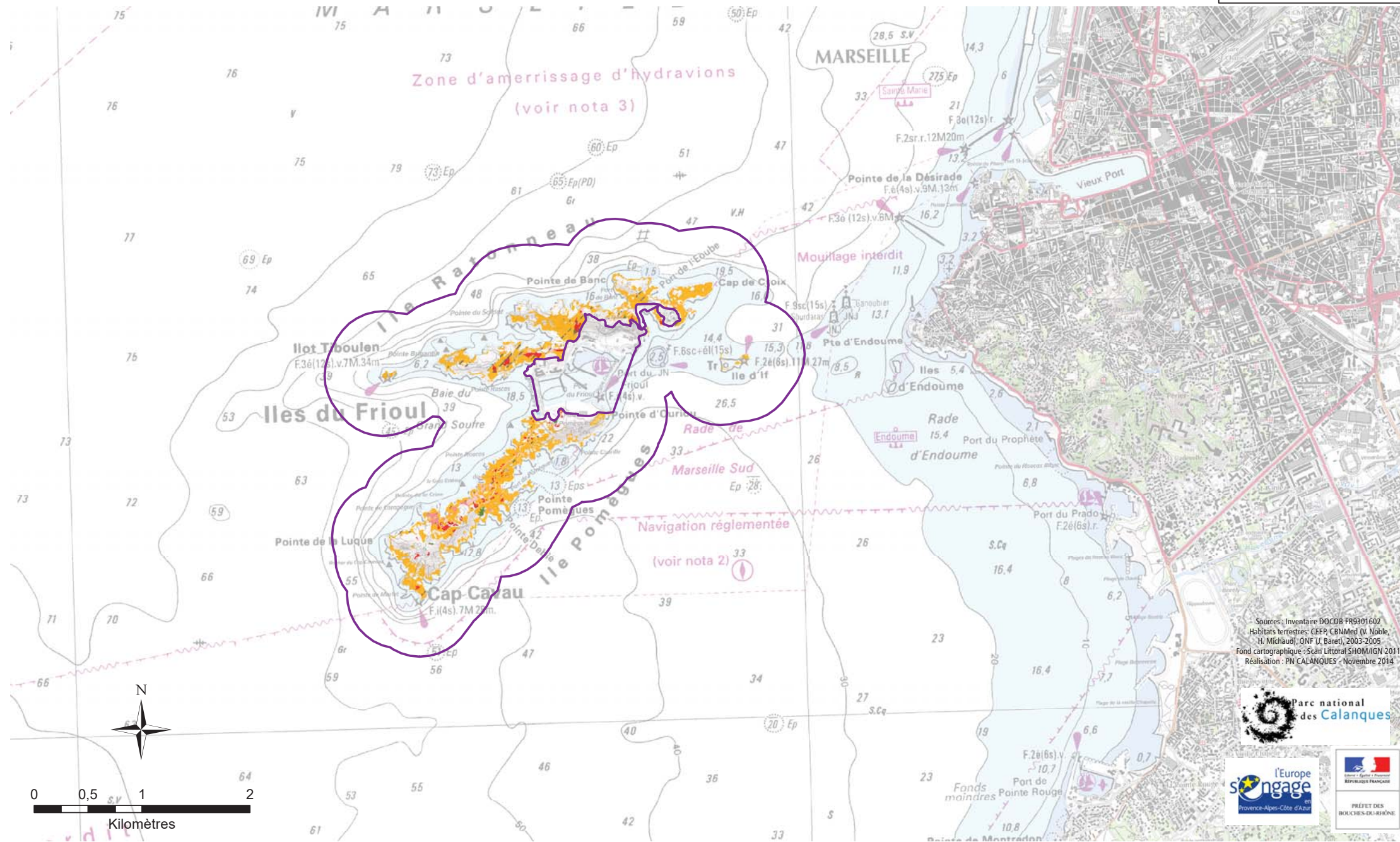
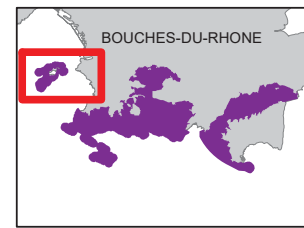
 NB: Les habitats génériques représentés de cette manière sont ceux qui sont entièrement subdivisés en habitats élémentaires et donc non représentés en tant qu'habitat générique sur la carte.

Remarque: En 2016, les habitats 5320 et 8220-19 ont été respectivement fusionnés avec les habitats 5410-1 et 8210.



CARTE 10B - RECOUVREMENT DES HABITATS (GÉNÉRIQUES ET ÉLÉMENTAIRES) TERRESTRES D'INTÉRÊT COMMUNAUTAIRE CARTOGRAPHIÉS DANS LES ENTITÉS DU SITE NATURA 2000 - FR9301602 CALANQUES ET ILES MARSEILLAISES - CAP CANAILLE ET MASSIF DU GRAND CAUNET

PLANCHE 1



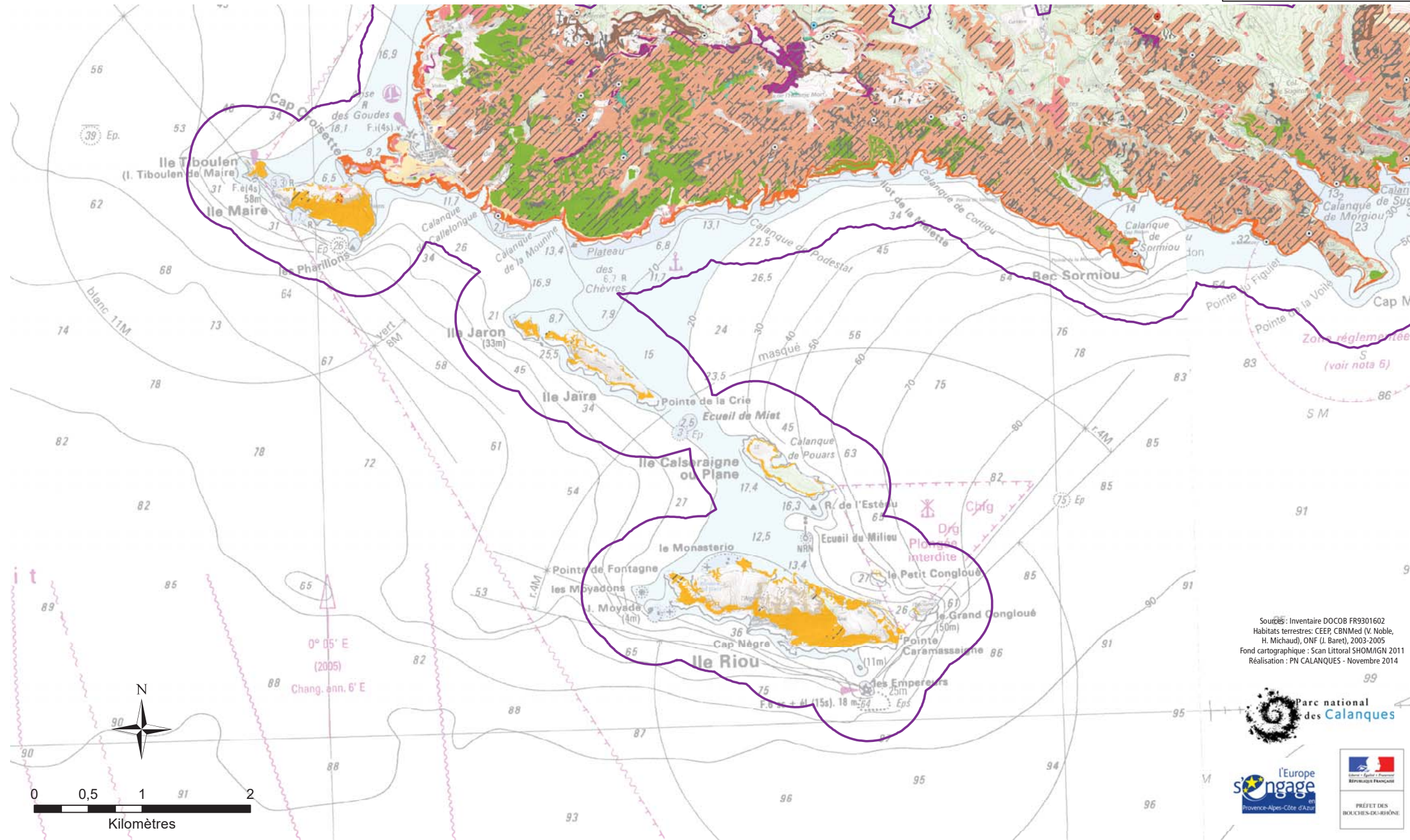
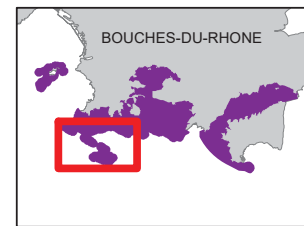
Sources : Inventaire DOC08 FR9301602
Habitats terrestres: GEPP, CBMed (V. Noble, H. Michaud), ONF (J. Baret), 2003-2005
Fond cartographique : Scan Littoral SHOM/IGN 2011
Réalisation : PN CALANQUES - Novembre 2014





CARTE 10C - RECOUVREMENT DES HABITATS (GÉNÉRIQUES ET ÉLÉMENTAIRES) TERRESTRES D'INTÉRÊT COMMUNAUTAIRE CARTOGRAPHIÉS DANS LES ENTITÉS DU SITE NATURA 2000 - FR9301602 CALANQUES ET ILES MARSEILLAISES - CAP CANAILLE ET MASSIF DU GRAND CAUNET

PLANCHE 2



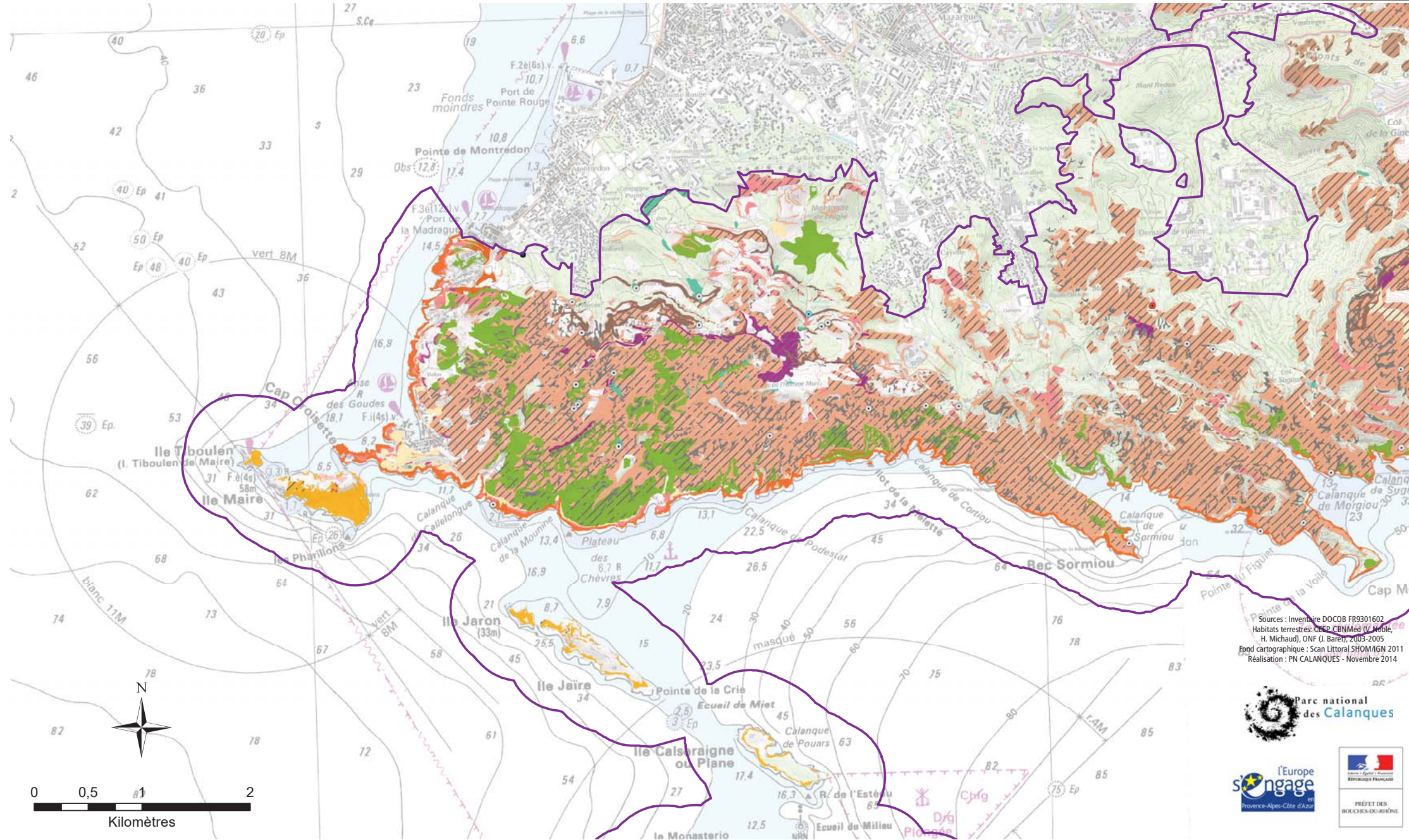
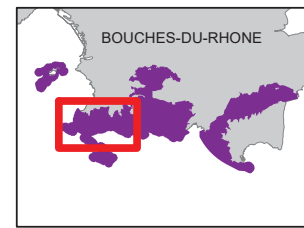
Sources : Inventaire DOCOB FR9301602
Habitats terrestres : CEEP, CBNMed (V. Noble, H. Michaud), ONF (J. Baret), 2003-2005
Fond cartographique : Scan Littoral SHOM/IGN 2011
Réalisation : PN CALANQUES - Novembre 2014





CARTE 10D - RECOUVREMENT DES HABITATS (GÉNÉRIQUES ET ÉLÉMENTAIRES) TERRESTRES D'INTÉRÊT COMMUNAUTAIRE CARTOGRAPHIÉS DANS LES ENTITÉS DU SITE NATURA 2000 - FR9301602 CALANQUES ET ILES MARSEILLAISES - CAP CANAILLE ET MASSIF DU GRAND CAUNET

PLANCHE 3



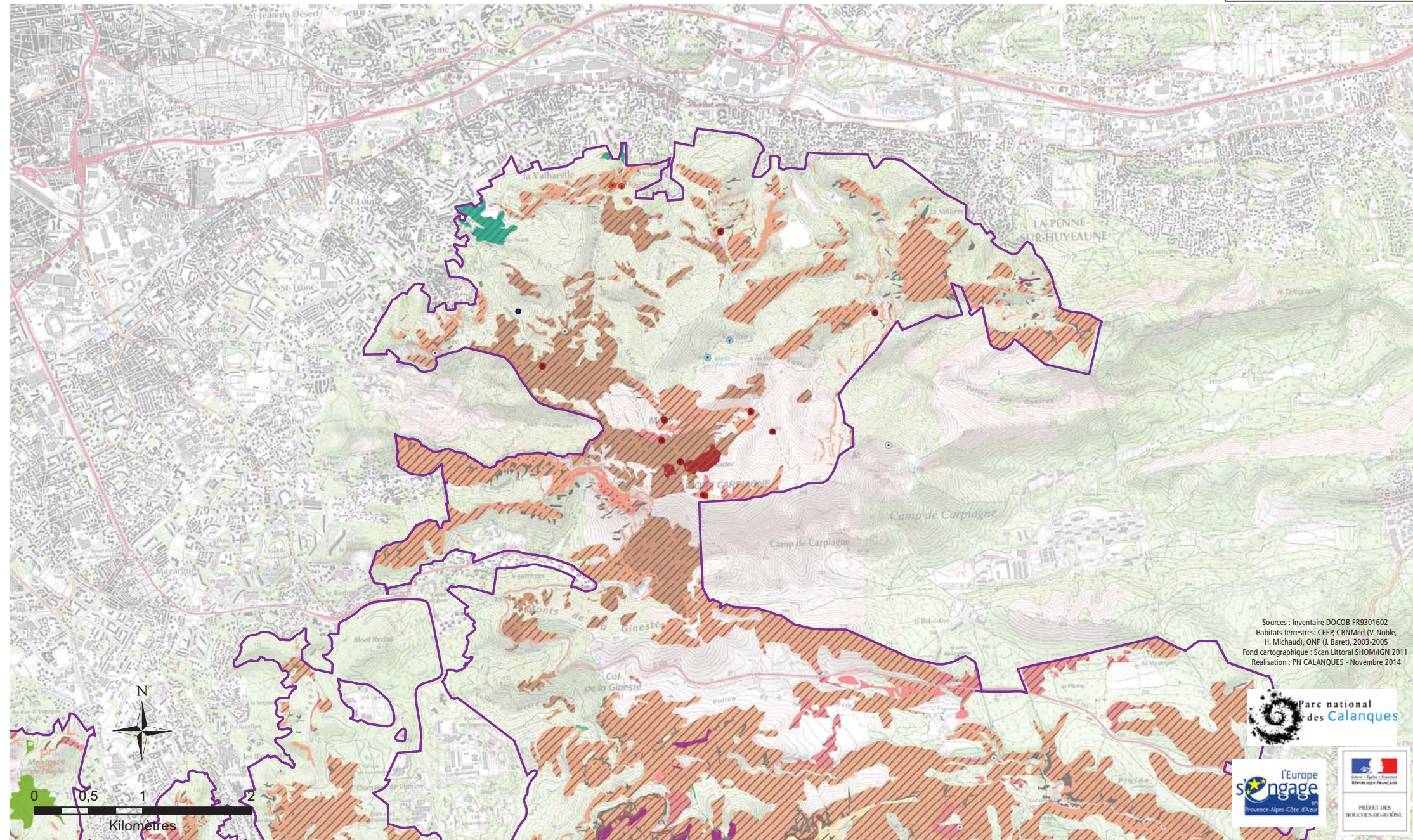
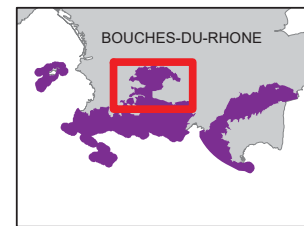
Sources : Inventaire DOCOB FR9301602
Habitats terrestres : CFEF, CRN Méd (V. Noble, H. Michaud), ONF (J. Baret), 2003-2005
Fond cartographique : Scan Littoral SHOM/IGN 2011
Réalisation : PN CALANQUES - Novembre 2014





CARTE 10E - RECOUVREMENT DES HABITATS (GÉNÉRIQUES ET ÉLÉMENTAIRES) TERRESTRES D'INTÉRÊT COMMUNAUTAIRE CARTOGRAPHIÉS DANS LES ENTITÉS DU SITE NATURA 2000 - FR9301602 CALANQUES ET ILES MARSEILLAISES - CAP CANAILLE ET MASSIF DU GRAND CAUNET

PLANCHE 4



Sources : Inventaire DOCOB FR9301602
Habitats terrestres: CEEP, CBNMed (V. Noble, H. Michaud), ONF (J. Baret), 2003-2005
Fond cartographique : Scan Littoral SHOM/IGN 2011
Réalisation : PN CALANQUES - Novembre 2014





CARTE 10F - RECOUVREMENT DES HABITATS (GÉNÉRIQUES ET ÉLÉMENTAIRES) TERRESTRES D'INTÉRÊT COMMUNAUTAIRE CARTOGRAPHIÉS DANS LES ENTITÉS DU SITE NATURA 2000 - FR9301602 CALANQUES ET ILES MARSEILLAISES - CAP CANAILLE ET MASSIF DU GRAND CAUNET

PLANCHE 5

